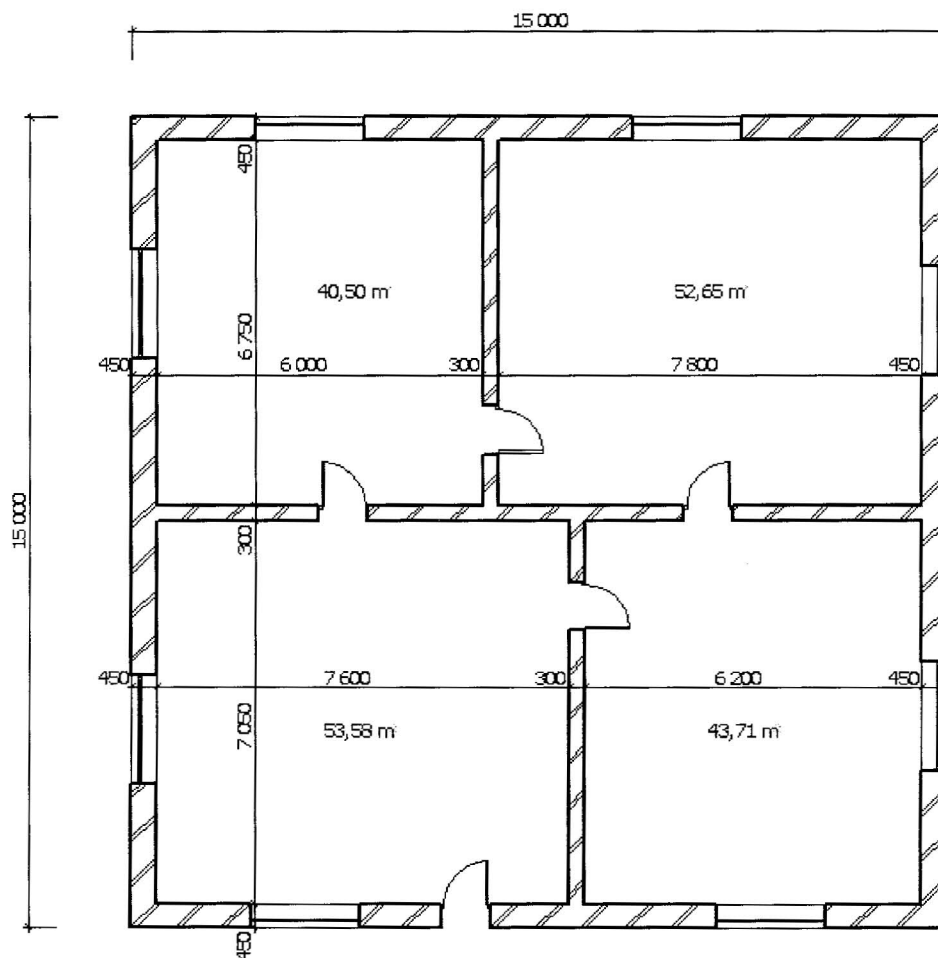


## SCHEMA RODINNÉHO DOMU JAKO PODKLAD PRO KALKULACI ODVLHČENÍ



### Výkaz výměr :

Zdivo tl.450mm	celkem 58,20m'
Zdivo tl.300mm	celkem 27,90m'
Plocha podlah	celkem 190,44m <sup>2</sup>

Na základě zadaných podkladů byly zpracovány kalkulace sanace vlhkého zdiva různými sanačními systémy. Ceny jsou stanoveny jako sanace všech svislých i vodorovných konstrukcí objektu, bez následných oprav omítek. Po uplatnění chemických nebo mechanických systémů sanace vlhkého zdiva, jako hlavního sanačního opatření, zůstává nad vloženou bariérou zdivo vlhké a po provedení těchto opatření je nutné aplikovat omítky sanační, které zajistí odvětrání zůstatkové vlhkosti z konstrukce. Po aplikaci systémů odvlhčení bezkontaktních elektrofyzikálních zůstává po odvlhčení zdivo „suché“ a z hlediska vlhkosti nejsou požadovány žádné speciální omítkové směsi, pro úplnou správnost srovnání je nutné počítat i s touto následnou úsporou .